

(公財)相模原市体育協会創立60周年記念
第58回
相模原市民スキー選手権大会



期日 平成27年1月31日から2月1日
会場 新潟県八海山麓スキー場
本部 「丸善旅館」TEL025(779)3129

主催 相模原市教育委員会
(公財)相模原市体育協会
主管 相模原市スキー協会

第58回相模原市民スキー選手権大会開催要項

- 1 期 日 平成27年1月31日(土)・2月1日(日)
- 2 会 場 新潟県南魚沼市八海山麓スキー場
- 3 種 別 (1) 大回転競技
(2) 回転競技
小学生・少年組(18歳未満)・青年組(18歳以上)・
成年組(30歳代)・壮年組1部(40歳代)・壮年組2部(50歳代)・
壮年組3部(60歳以上)・少年少女組(18歳未満)・
女子1部(18歳以上)・女子2部(30歳代)・女子3部(40歳以上)
(3) 距離競技
少年組(18歳未満)・青年組(18歳以上)・成年組(30歳代)・
壮年組1部(40歳代)・壮年組2部(50歳代以上)・女子組
- 4 参加資格 市内に在住又は在勤、在学している者。
- 5 申 込 先 公益財団法人相模原市体育協会(別に定める用紙にて申込むこと)
申込締切後、エントリーの確認は市スキー協会のホームページですること。
- 6 申込締切 11月29日(土) 午後5時まで 広報11/15で募集
12月4日(木) ドロー会議
- 7 競技内容及び日程 1月31日(土) (大会1日目) 大回転競技(1本)・距離競技
2月1日(日) (大会2日目) 回転競技(2本)
- 8 競技規則 全日本スキー連盟競技規則により行う。
(クラッシュヘルメット、ゴーグル着用義務)
- 9 そ の 他 (1) プログラムの編成は主管協会側で行う。
(2) 荒天・雪不足等による会場の状況によって、大会の実施ができない場合は大会の日程が変更になる場合がある。
(3) 参加者は、直接現地に集合する。1月31日(土)午前8時30分 スキー場事務所前集合、午前9時開会式。
大会本部宿舎 丸善旅館 TEL0257-79-3129
(4) 大会成績は相模原市体育協会のホームページ、結果冊子に掲載されることがある。
(5) 主管協会のホームページにドロー等の掲載を行う。

大会日程

日程	時刻	内容
1月30日(金)	13:00	役員集合 スキー場へあいさつ・大会準備
	20:00	代表者会議(丸善旅館)
1月1日(土)	8:15	役員集合
	8:30	選手受付
	9:00	開会式
	9:30	大回転インスペクション
	10:05	大回転競技開始
	12:45	役員・選手集合(ノル会場)
	13:00	ノルディック講習(13:30終了)
	13:45	ノルディック競技開始
	15:00	大回転表彰式
	20:00	代表者会議(丸善旅館)
2月1日(日)	8:15	役員集合
	8:30	選手受付
	9:00	回転インスペクション(1本目)
	9:30	回転競技開始(1本目)
	11:10	回転インスペクション(2本目)
	11:35	回転競技開始(2本目)
	12:40	競技終了予定
	13:45	閉会式及び表彰式
	14:45	

※1 大会スケジュールは天候及び進行状況等により変更される場合があります。

※2 回転競技2本目は競技進行状況により出走制限があります。

開会式次第

- 1 開会のことば
- 2 主催者あいさつ
- 3 来賓紹介
- 4 競技運営委員長あいさつ
- 5 競技運営についての諸注意
- 6 選手宣誓
- 7 庶務連絡
- 8 閉式のことば

閉会式次第

- 1 開式のことば
- 2 成績発表及び表彰式
- 3 主催者あいさつ
- 4 来賓祝辞
- 5 競技運営委員長あいさつ
- 6 技術代表講評
- 7 庶務連絡
- 8 閉式のことば

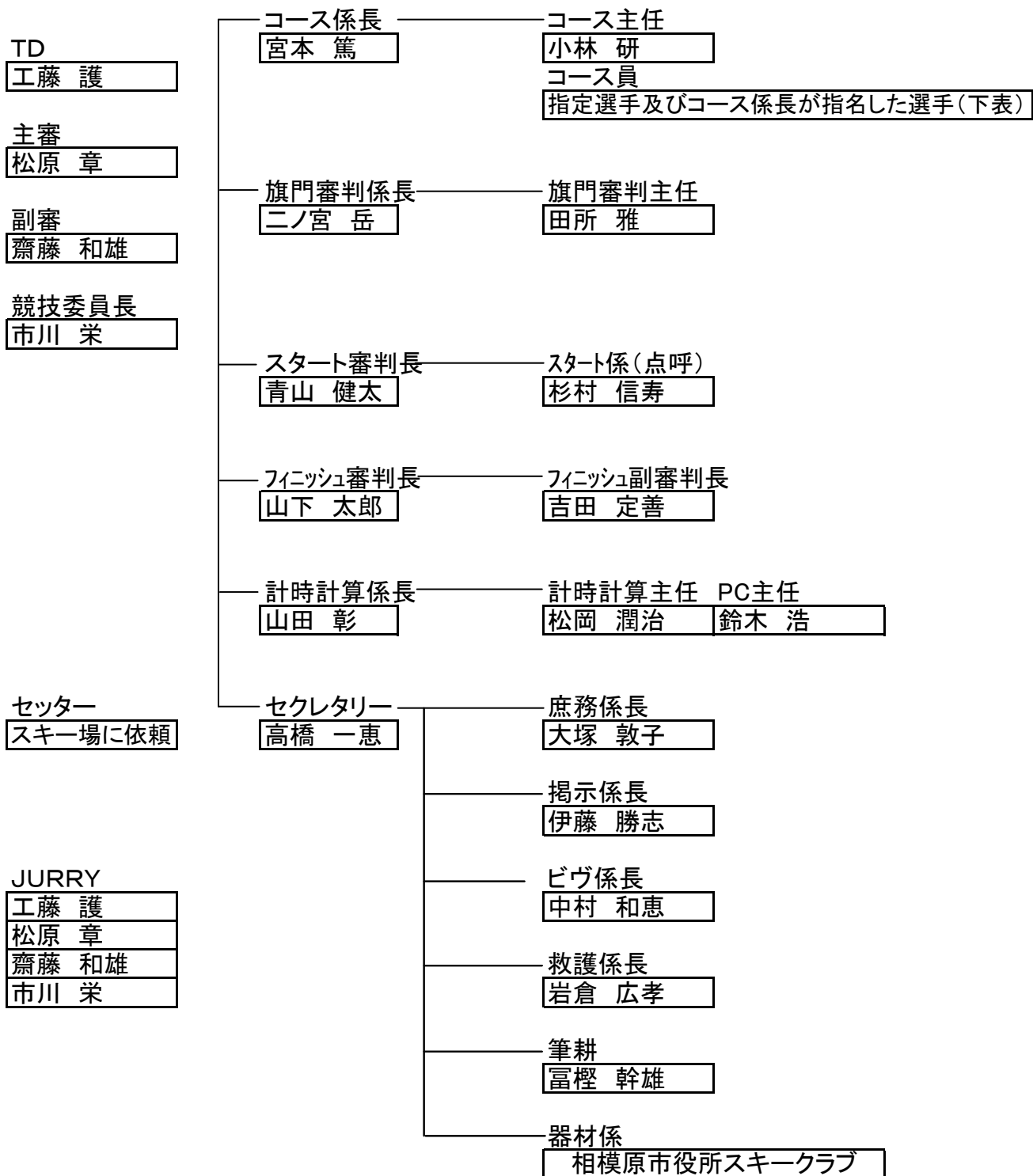
大会役員

大会名誉会長	相 模 原 市 長	加 山 俊 夫
大会 会 長	相模原市教育委員会教育長	岡 本 実
大会副会長	(公財)相模原市体育協会会長	森 田 之 雄
大会 参 与	相模原市教育委員会教育局長	小 野 澤 敦 夫
//	(公財)相模原市体育協会副会長	三 塚 康 雄
//	(公財)相模原市体育協会副会長	相 浦 研 二 郎
//	(公財)相模原市体育協会副会長	岩 城 利 之
大会運営委員長	相模原市教育委員会教育局生涯学習部長	小 山 秋 彦
大会運営副委員長	(公財)相模原市体育協会常務理事	稲 葉 貞 明

競技役員

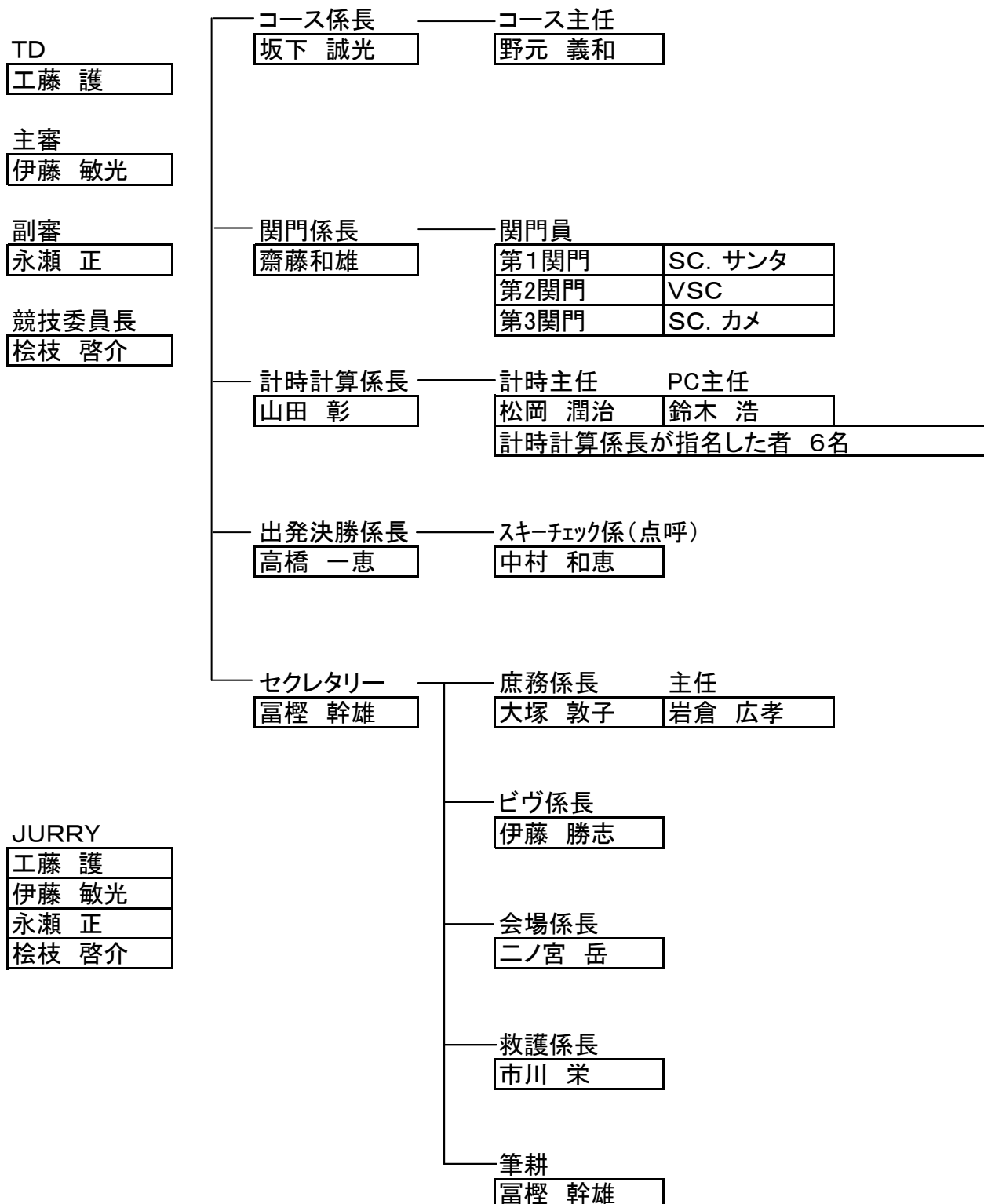
競技運営委員長	相 模 原 市 又 キ 一 協 会 会 長	三 塚 洋 二
競技運営副委員長	相 模 原 市 又 キ 一 協 会 副 会 長	
	大川 廣志	門倉 直行
		岡田 良平
競技運営委員	相模原市又キ一協会 名誉会長、常任顧問、顧問、参与、監事	
	小林 幹夫	諏訪 喜一
	塚田 勉	岩崎 義隆
	古藤 公昭	中森 博文
	長内 壽	三塚 康雄
	岸谷 圭亮	根本 孝夫
	山陰 敬三	石川 謙
		小林 茂
		徳田 耕作
		木村 信吉
		石川 信夫
		福田 広章
		富樫 幹雄
		角田 高一
		荒井 一美
		松永 広司
		太田 顕
		篠崎 正義
競技運営実行委員長	相 模 原 市 又 キ 一 協 会 理 事 長	工藤 護
競技運営実行副委員長	相 模 原 市 又 キ 一 協 会 副 理 事 長	
	永瀬 正	土屋 祐一
		高橋 一恵
競技運営実行委員	相 模 原 市 又 キ 一 協 会 特 別 理 事	
	伊藤 敏光	長谷川健次
		齋藤 和雄
		臼井 精司

大回転・回転競技



コース員	1	田所 冬美	小林幸子	小久保 美香
	2	長谷川健次	堀江 政明	
	3	山崎 孝広	今井和也	高橋 知巳
	4	恩田 真也	小山 貴史	田所 広太

距離競技



JURRY
工藤 護
伊藤 敏光
永瀬 正
桧枝 啓介

種目 大回転 スタートリスト

ビブ	シード	所属	クラス		氏名	0'.00"00 1本目タイム	0'.00"00 2本目タイム	0'.00"00 合計タイム
1		相雪	壮年4		古城 保和			
2		白銀	壮年4		金子 幸輔			
3		昭電	壮年4		石川 信夫			
4		サンタ	壮年4		大塚 庸夫			
5		相雪	壮年4		角田 高一			
6		相模湖	壮年4	OP	市村 忠雄			
7	1	相雪	壮年3		三塚 康雄			
8	1	SCカメ	壮年3		石川 謙			
9	1	アガペ	壮年3		安田 佳翁			
10	1	相雪	壮年3		三塚 洋二			
11	1	相雪	壮年3		平賀 雅			
12	1	相模湖	壮年3		尾嶋 憲一			
13	1	ヴィヴァント	壮年3		松原 章			
14		市役所	壮年3		高橋 輝行			
15		一般	壮年3		山本 明			
16		相雪	壮年3	OP	井上 健史			
17		サンタ	壮年3	OP	臼井 精司			
18	1	白銀	小学生以下		青山 佳央			
19	1	SCカメ	小学生以下		山寄 琳			
20	1	SCカメ	小学生以下		二ノ宮 陸			
21	1	サンタ	小学生以下		佐藤 真夢			
22	1	市役所	小学生以下		遠藤 彬史			
23	1	NEC	小学生以下		荻原 洸大			
24	1	NEC	小学生以下		伊藤 光星			
25	1	サンタ	小学生以下		高城 美緒			
26		SCカメ	小学生以下		本吉 展悠			
27		SCカメ	小学生以下		二ノ宮 溪			
28		アガペ	小学生以下		竹藪 あい			
29		SCカメ	小学生以下		遠山 竜正			
30		SCカメ	小学生以下		山寄 大地			
31		アガペ	小学生以下		松岡 怜			
32		NEC	小学生以下		伊藤 大星			
33		SCカメ	小学生以下		本吉 美琴			
34	1	市役所	女子3		伊藤 祥子			
35	1	NEC	女子3		中田 富美子			

種目 大回転 スタートリスト

ビブ	シード	所属	クラス		氏名	0'.00"00 1本目タイム	0'.00"00 2本目タイム	0'.00"00 合計タイム
36	1	SCカメ	女子3		小林 幸子			
37	1	SCカメ	女子3		山嵯 芳子			
38	1	サンタ	女子3		大塚 敦子			
39		相雪	女子3		高橋 一恵			
40		サンタ	女子3		高城 直美			
41		SCカメ	女子3		遠山 多恵子			
42		NEC	女子3		小久保 美香			
43		サンタ	女子3		大塚 喜代子			
44		アガペ	女子3	OP	岩倉 佐知子			
45	1	市役所	女子2		中村 和恵			
46	1	スノーバード	壮年2		岩倉 広孝			
47	1	ヴィヴァント	壮年2		長谷川 健次			
48	1	昭電	壮年2		山田 彰			
49	1	ヴィヴァント	壮年2		菊地 明彦			
50	1	市役所	壮年2		永瀬 正			
51	1	市役所	壮年2		齋藤 和雄			
52	1	市役所	壮年2		富樫 幹雄			
53	1	昭電	壮年2		堀江 政明			
54	1	アガペ	壮年2		神沢 昌幸			
55		NEC	壮年2		伊藤 勝志			
56		ヴィヴァント	壮年2		門倉 直行			
57		SCカメ	壮年2		吉田 定善			
58		サンタ	壮年2		杉村 信寿			
59		アガペ	壮年2		松岡 潤治			
60		SCカメ	壮年2		小坂 文利			
61		SCカメ	壮年2		山崎 孝広			
62		ヴィヴァント	壮年2		田所 雅			
63		NEC	壮年2		小林 研			
64		SCカメ	壮年2	OP	井上 淳			
65		ヴィヴァント	壮年2	OP	佐藤 重幸			
66	1	SCカメ	少年少女		二ノ宮 和			
67	1	NEC	少年少女		荻原 歩実			
68		サンタ	少年少女		高城 里菜			
69		サンタ	少年少女		小見 ちさと			
70		サンタ	少年少女		佐藤 未夢			

種目 大回転 スタートリスト

ビブ	シード	所属	クラス		氏名	0'.00"00 1本目タイム	0'.00"00 2本目タイム	0'.00"00 合計タイム
71		ヴィヴァント	少年少女		草野 桃子			
72		アガペ	少年少女		竹藪 まい			
73	1	白銀	少年		青山 倫大			
74	1	SCカメ	少年		加治佐 駿			
75	1	SCカメ	少年		青木 智洋			
76	1	SCカメ	女子1		高野 法子			
77		ヴィヴァント	女子1		草野 麻美			
78		市役所	女子1		辻井 真純			
79		ヴィヴァント	女子1		荻原 希			
80		ヴィヴァント	女子1		田所 冬美			
81	1	スノーバード	壮年1		今井 和也			
82	1	三菱重工	壮年1		鈴木 浩			
83	1	市役所	壮年1		市川 栄			
84	1	市役所	壮年1		遠藤 聡			
85	1	東プレ	壮年1		前垣 泰延			
86	1	SCカメ	壮年1		二ノ宮 岳			
87	1	白銀	壮年1		青山 健太			
88	1	相雪	壮年1		山下 太郎			
89		ヴィヴァント	壮年1		草野 太郎			
90		アガペ	壮年1		安田 一雄			
91		東プレ	壮年1		田主 博之			
92		サンタ	壮年1		小見 昌義			
93		サンタ	壮年1		高城 修			
94		三菱重工	壮年1		高橋 進一郎			
95		ダックス	壮年1		土屋 祐一			
96		サンタ	壮年1		原島 雅義			
97		市役所	壮年1		廣瀬 勉			
98		NEC	壮年1		佐々木 浩			
99		SCカメ	壮年1		山寄 敦			
100		一般	壮年1		高橋 知巳			
101		相雪	壮年1	OP	宮本 篤			
102		東プレ	壮年1	OP	村田 将一			
103	1	SCカメ	成年		恩田 真也			
104	1	ヴィヴァント	成年		小山 貴史			
105	1	SCカメ	成年		遠山 正良			

種目 大回転 スタートリスト

ビブ	シード	所 属	クラス		氏 名	0'.00"00 1本目タイム	0'.00"00 2本目タイム	0'.00"00 合計タイム
106		S Cカメ	成年		桑井 顕			
107		三菱重工	成年		萬代 和浩			
108		S Cカメ	成年		都丸 陽一			
109		三菱重工	青年		佐々木 悠介			
110		三菱重工	青年		大竹 将平			
111		ヴィヴァント	青年		田所 広太			
112		三菱重工	青年		天野 航介			

種目 距離 スタートリスト

ビブ	シード	所 属	クラス	氏 名	0'.00"00 出発時間	0'.00"00 到着時間	到着時間 - 出発時間
201		相雪	壮年2	酒田 勝則			
202		SCカメ	壮年2	小坂 文利			
203		SCカメ	壮年2	吉田 定善			
204		ヴィヴァント	壮年2	松原 章			
205		NEC	壮年2	小林 研			
206		SCカメ	壮年2	山崎 孝広			
207		昭電	壮年2	石川 信夫			
208		昭電	壮年2	堀江 政明			
209		昭電	壮年2	山田 彰			
210		NEC	壮年2	伊藤 勝志			
211		ヴィヴァント	壮年2	菊地 明彦			
212		アガペ	壮年2	松岡 潤治			
213		ヴィヴァント	壮年2	田所 雅			
214	1	サンタ	壮年2	杉村 信寿			
215	1	SCカメ	壮年2	石川 謙			
216	1	アガペ	壮年2	神沢 昌幸			
217	1	市役所	壮年2	齋藤 和雄			
218	1	ヴィヴァント	壮年2	長谷川 健次			
219	1	キャタ	壮年2	坂下 誠光			
220	1	相雪	壮年2	平賀 雅			
221	1	スノーボード	壮年2	岩倉 広孝			
222		SCカメ	女子組	縄田 さゆり			
223		相雪	女子組	高橋 一恵			
224		NEC	女子組	中田 富美子			
225		ヴィヴァント	女子組	田所 冬美			
226		ヴィヴァント	女子組	草野 麻美			
227		ヴィヴァント	女子組	荻原 希			
228		サンタ	女子中学生以下	高城 里菜			
229		市役所	女子組	辻井 真純			
230		サンタ	女子中学生以下	佐藤 真夢			
231		ヴィヴァント	女子組	草野 桃子			
232		SCカメ	女子組	遠山 多恵子			
233	1	SCカメ	女子組	高野 法子			
234	1	市役所	女子組	伊藤 祥子			
235	1	SCカメ	女子組	小林 幸子			

種目 距離 スタートリスト

ビブ	シード	所 属	クラス	氏 名	0'.00"00 出発時間	0'.00"00 到着時間	到着時間 - 出発時間
236	1	SCカメ	女子組	二ノ宮 和			
237	1	NEC	女子組	荻原 千穂			
238	1	NEC	女子中学生以下	荻原 歩実			
239		SCカメ	男子中学生以下	二ノ宮 陸			
240		SCカメ	少年	加治佐 駿			
241		白銀	男子中学生以下	青山 倫大			
242		白銀	男子中学生以下	青山 佳央			
243		NEC	男子中学生以下	伊藤 光星			
244		NEC	男子中学生以下	伊藤 大星			
245		NEC	男子中学生以下	荻原 洸大			
246		市役所	男子中学生以下	遠藤 彬史			
247		アガペ	男子中学生以下	松岡 怜			
248		SCカメ	少年	青木 智洋			
249		市役所	壮年1	廣瀬 勉			
250		SCカメ	壮年1	二ノ宮 岳			
251		ヴィヴァント	壮年1	草野 太郎			
252		東プレ	壮年1	前垣 泰延			
253		スノーバード	壮年1	今井 和也			
254		SCカメ	壮年1	山寄 敦			
255		ダックス	壮年1	土屋 祐一			
256		一般	壮年1	高橋 知巳			
257	1	相雪	壮年1	山下 太郎			
258	1	市役所	壮年1	市川 栄			
259	1	キャタ	壮年1	檜枝 啓介			
260	1	キャタ	壮年1	野元 義和			
261	1	白銀	壮年1	青山 健太			
262	1	市役所	壮年1	遠藤 聡			
263		SCカメ	成年	都丸 陽一			
264		SCカメ	成年	遠山 正良			
265		SCカメ	成年	桑井 顕			
266	1	SCカメ	成年	恩田 真也			
267	1	ヴィヴァント	成年	小山 貴史			
268		ヴィヴァント	青年	田所 広太			

種目 回 転 スタートリスト

ビブ	シード	所 属	クラス		氏 名	0'.00"00 1本目タイム	0'.00"00 2本目タイム	0'.00"00 合計タイム
1		相雪	壮年4		角田 高一			
2		相雪	壮年4		古城 保和			
3		サンタ	壮年4		大塚 庸夫			
4		昭電	壮年4		石川 信夫			
5		相模湖	壮年4	OP	市村 忠雄			
6	1	アガペ	壮年3		安田 佳翁			
7	1	ヴィヴァント	壮年3		松原 章			
8	1	白銀	壮年3		金子 幸輔			
9	1	相雪	壮年3		三塚 洋二			
10		SCカメ	壮年3		石川 謙			
11		相模湖	壮年3		尾嶋 憲一			
12		相雪	壮年3		三塚 康雄			
13		市役所	壮年3		高橋 輝行			
14		相雪	壮年3		平賀 雅			
15		相雪	壮年3	OP	井上 健史			
16		サンタ	壮年3	OP	臼井 精司			
17	1	白銀	小学生以下		青山 佳央			
18	1	市役所	小学生以下		遠藤 彬史			
19	1	SCカメ	小学生以下		二ノ宮 陸			
20	1	NEC	小学生以下		伊藤 大星			
21	1	NEC	小学生以下		伊藤 光星			
22	1	NEC	小学生以下		荻原 洸大			
23		SCカメ	小学生以下		本吉 美琴			
24		SCカメ	小学生以下		山寄 大地			
25		サンタ	小学生以下		佐藤 真夢			
26		SCカメ	小学生以下		山寄 琳			
27		アガペ	小学生以下		松岡 怜			
28		SCカメ	小学生以下		本吉 展悠			
29		サンタ	小学生以下		高城 美緒			
30		SCカメ	小学生以下		二ノ宮 溪			
31		アガペ	小学生以下		竹藪 あい			
32		SCカメ	小学生以下		遠山 竜正			
33	1	SCカメ	女子3		山寄 芳子			
34	1	サンタ	女子3		大塚 敦子			
35	1	市役所	女子3		伊藤 祥子			

種目 回 転 スタートリスト

ビブ	シード	所 属	クラス		氏 名	0'.00"00 1本目タイム	0'.00"00 2本目タイム	0'.00"00 合計タイム
36	1	SCカメ	女子3		小林 幸子			
37		サンタ	女子3		大塚 喜代子			
38		NEC	女子3		中田 富美子			
39		サンタ	女子3		高城 直美			
40		SCカメ	女子3		遠山 多恵子			
41		相雪	女子3		高橋 一恵			
42		NEC	女子3		小久保 美香			
43		アガペ	女子3	OP	岩倉 佐知子			
44	1	市役所	女子2		中村 和恵			
45	1	市役所	壮年2		永瀬 正			
46	1	サンタ	壮年2		杉村 信寿			
47	1	市役所	壮年2		富樫 幹雄			
48	1	市役所	壮年2		齋藤 和雄			
49	1	昭電	壮年2		堀江 政明			
50	1	昭電	壮年2		山田 彰			
51	1	ヴィヴァント	壮年2		長谷川 健次			
52	1	スノーボード	壮年2		岩倉 広孝			
53	1	ヴィヴァント	壮年2		菊地 明彦			
54	1	アガペ	壮年2		神沢 昌幸			
55		ヴィヴァント	壮年2		田所 雅			
56		SCカメ	壮年2		小坂 文利			
57		NEC	壮年2		小林 研			
58		NEC	壮年2		伊藤 勝志			
59		SCカメ	壮年2		吉田 定善			
60		アガペ	壮年2		松岡 潤治			
61		SCカメ	壮年2		山崎 孝広			
62		ヴィヴァント	壮年2		門倉 直行			
63		ヴィヴァント	壮年2	OP	佐藤 重幸			
64		SCカメ	壮年2	OP	井上 淳			
65	1	NEC	少年少女		荻原 歩実			
66		サンタ	少年少女		佐藤 未夢			
67		SCカメ	少年少女		二ノ宮 和			
68		サンタ	少年少女		小見 ちさと			
69		サンタ	少年少女		高城 里菜			
70		ヴィヴァント	少年少女		草野 桃子			

種目 回 転 スタートリスト

ビブ	シード	所 属	クラス		氏 名	0'.00"00 1本目タイム	0'.00"00 2本目タイム	0'.00"00 合計タイム
71		アガペ	少年少女		竹藪 まい			
72	1	SCカメ	少年		加治佐 駿			
73	1	SCカメ	少年		青木 智洋			
74	1	白銀	少年		青山 倫大			
75	1	ヴィヴァント	女子1		田所 冬美			
76		SCカメ	女子1		高野 法子			
77		ヴィヴァント	女子1		草野 麻美			
78		ヴィヴァント	女子1		荻原 希			
79		市役所	女子1		辻井 真純			
80	1	市役所	壮年1		廣瀬 勉			
81	1	スノーボード	壮年1		今井 和也			
82	1	ダックス	壮年1		土屋 祐一			
83	1	市役所	壮年1		遠藤 聡			
84	1	相雪	壮年1		山下 太郎			
85	1	SCカメ	壮年1		二ノ宮 岳			
86	1	市役所	壮年1		市川 栄			
87	1	東プレ	壮年1		前垣 泰延			
88		ヴィヴァント	壮年1		草野 太郎			
89		一般	壮年1		高橋 知巳			
90		サンタ	壮年1		小見 昌義			
91		白銀	壮年1		青山 健太			
92		SCカメ	壮年1		山寄 敦			
93		サンタ	壮年1		高城 修			
94		三菱重工	壮年1		鈴木 浩			
95		三菱重工	壮年1		高橋 進一郎			
96		サンタ	壮年1		原島 雅義			
97		アガペ	壮年1		安田 一雄			
98		東プレ	壮年1		田主 博之			
99		東プレ	壮年1	OP	村田 将一			
100		相雪	壮年1	OP	宮本 篤			
101	1	SCカメ	成年		遠山 正良			
102	1	SCカメ	成年		恩田 真也			
103	1	ヴィヴァント	成年		小山 貴史			
104		SCカメ	成年		糸井 顕			
105		SCカメ	成年		都丸 陽一			

種目 回 転 スタートリスト

ビブ	シード	所 属	クラス		氏 名	0'.00"00 1本目タイム	0'.00"00 2本目タイム	0'.00"00 合計タイム
106		三菱重工	成年		萬代 和浩			
107		三菱重工	青年		天野 航介			
108		三菱重工	青年		大竹 将平			
109		ヴィヴァント	青年		田所 広太			
110		三菱重工	青年		佐々木 悠介			

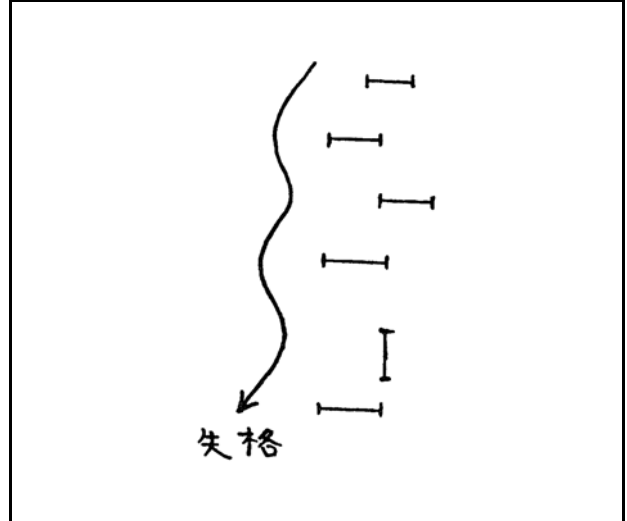
円滑な運営のために

アルペン

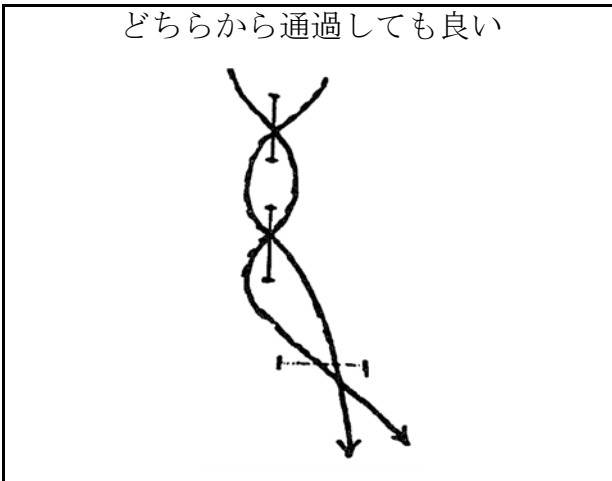
〔選手の場合〕

1. 本番の前にコースの下見をすることをインスペクションといいます。インスペクションを行う場合、選手は番号が見えるようにゼッケンを着用して下さい。
2. 大回転はジャイアント・スラローム又はGSLともいい、競技者が上からスキーをつけてコースを見ながら、ゆっくり降りてくることは許されますが、旗門を通過したりコースの要求しているターンに似たターンの練習をした場合は失格となります。

※アウトポールを設けない場合があります。



どちらから通過しても良い

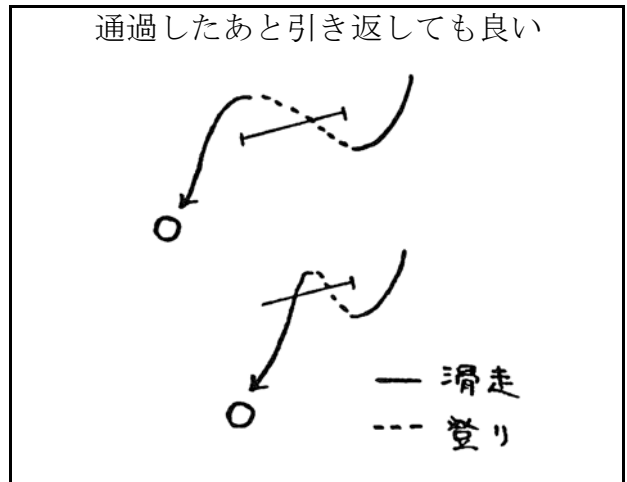


3. 回転はスラロームまたはSLといい、インスペクションはコースをスキーで登ることは許されますが、スキーをつけて旗門を上から通過したり、コース付近を滑り降りると失格となります。

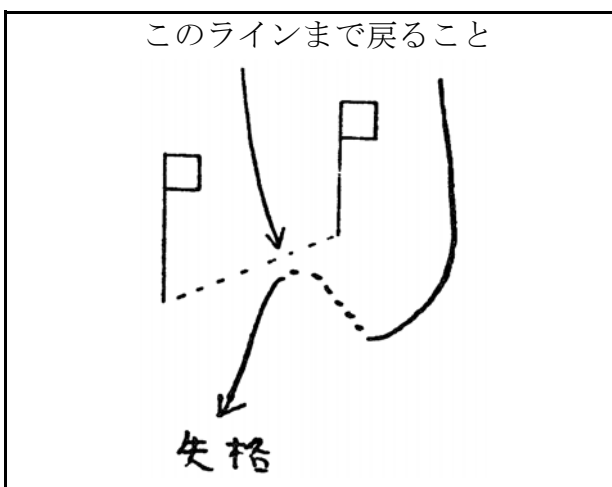
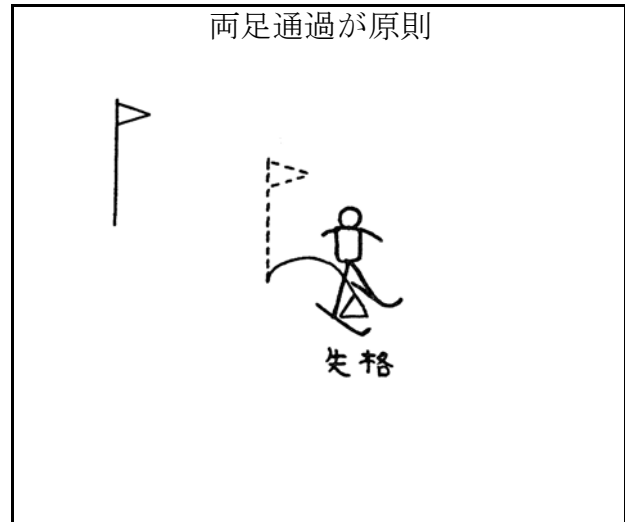
4. 旗門は上下左右どちらから入って通り抜けても構いません。一双のポールとポールを結んだ線上を通過してまた引き返しても構いません。但しゴールの通過は上からのみで下からの通過は無効となります。

※大回転競技では、スイッチバック（旗門を通過できなかった選手がコースを逆行（登高）して再度旗門を通過しようとする行為）は禁止とします。

通過したあと引き返しても良い

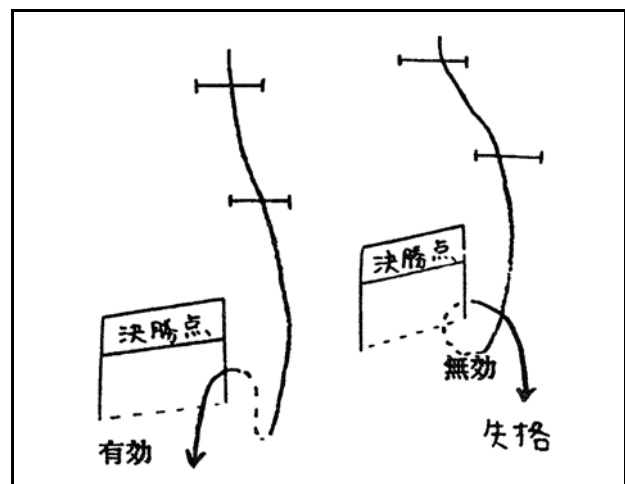


5. 正しく二本のスキーが通過することが原則ですが片方のスキーが外れても、両足首が通っていれば構いません。両方のスキーが外れているものは認められません。
6. 通過したかどうか不安な場合は、近くにいる旗門員に尋ねてください。このとき旗門員は「よし」または「戻れ」の言葉のみで返答して下さい。



7. 棄権（通称「トキ」といいDFと記録する）の意思表示はストックを上向きにして回したり、大声で「キケン」と叫ぶなどはっきりと判るように意思表示をして下さい。

8. 棄権またはコースアウトした選手は、ゴールラインを通過してはいけません。
9. 後発の選手に追いつかれた場合は、速やかにコースを空けて下さい。




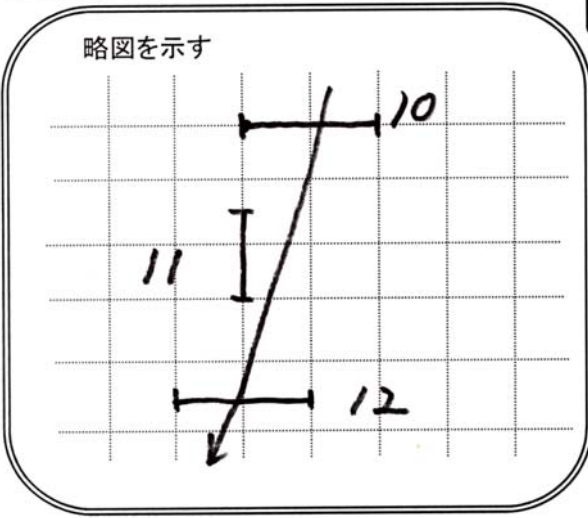
円滑な運営のために

〔旗門員の場合〕

1. 旗門員の誤りは、正しい競技者に大きな損害を与えますので、競技中は旗門員同志の会話、よそみ等軽率な行動はつつしんで下さい。
2. 誤って罰するよりも「疑わしきは罰せず」のほうが良い。
旗門員は罰する限りは確信をもって、選手がどのような誤りを犯したか、論争の余地がないように、その状況を充分調査してから反則票を記入して下さい。また、そのことを協議終了前に他人に漏らしてはいけません。
3. 反則票の書き方。

全項目忘れずに記入して下さい。

1. 反則内容を図で示す。
(旗門番号を忘れずに)
2. 旗門員の氏名
3. 日付
4. 回転、大回転の区別
5. 回転の場合、1本目、2本目の区別
6. ゼッケン番号

失格記録表		 相模原市スキー協会 Sagami-hara Ski Association of Sagami-hara	
種目 GSL or SL		日時:Date */*/	
ゼッケンNo : 999		第 旗門 1本目 or 2本目	
略図を示す 		失格説明(該当に○をする)	
		<ol style="list-style-type: none"> ①両足不通過 2.片足(左・右)不通過 3.スイッチバック不良 4.第3者に援助を受けた 5.競技中他の競技者を妨害した 6.呼びかけでコースを譲らなかった 7.第703-9(コース閉鎖と変更)に違反した 8.その他 	
		記録者:Signature 相模 太郎	

4. 選手の質問に対する答え方。
旗門員は選手のどんな質問に対しても、答え方は「よし」か「戻れ」のうちひとつです。「戻れ」は選手が失格になる時だけ使って下さい。
5. 選手が前走選手に追いつきそうな場合、旗門員は前走選手に声をかけてコースをあけさせて下さい。
6. 棄権（トキ）の伝達が下（ゴール）に届かないと、次の選手がスタートできませんので選手が棄権した場合、大きい声で伝達して下さい。
7. 旗門員は目印となるカップを着用して、すみやかに配置について下さい。1クラブでも揃わないと競技が開始できません。特に2日目の朝は遅れないようにして下さい。

※以下は協会員（一般選手）にも協力をもとめて、コースを管理して下さい。

8. コースに一般の人がはいると、事故、再スタート等運営面でのロスがありますので、一般の人が入らないよう充分注意して下さい。
9. 旗門員も選手として滑るので、自分のスタート順（点呼）に遅れないようにして下さい。なお、割り当てられた旗門は、各クラブで責任を持って管理して下さい。
(必ずしも旗門役員でなくても構いません)
10. 予備ポール、予備フラッグを準備しておき、ポールが破損したり、旗がとれたらすぐ復旧して下さい。なおポールはコースとしてセットされたポールと見誤ることのないような位置に斜めに立てておいて下さい。

※競技終了後の処置

11. 大回転の旗門員は、フラッグだけはずして回収し、ポールは一般のスキーヤーの邪魔にならないように片付けて下さい。
12. カップ、プログラム、筆記用具等は2日目も使用しますのでそのまま持ち帰り、2日目に持参して下さい。
13. 回転競技終了後はフラッグをつけたまま、ポールを指定の場所まで降ろし、その場でフラッグをはずして回収します。

円滑な運営のために

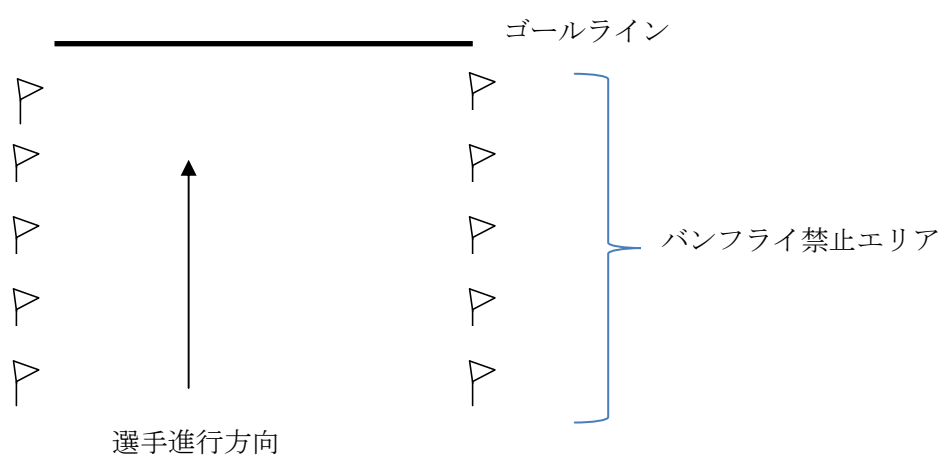
ノルディック

- 第310条 技術的定義 (Technique Definitions)**
- 第310-1 **クラシカル走法 (Classical Technique)**
クラシカル走法に含まれるものとして、ダイアゴナル (交互滑走) ・推進滑走・滑走を伴わない開脚登行・滑降および回転等がある。
全てのスケーティングは認められない。
- 第310-2 **フリー走法 (Free Technique)**
フリー走法はクロスカントリー・スキー走法のあらゆるものが含まれる。
- 第340条 競技中の競技者 (Competitions during Competition)**
- 第340-1 競技者は標識に従ってコースを走り、全関門を正しい順序で通らねばならない。競技者は、マークを付けたスキーをつけ完走しなければならない。伴走者の助けを借りることは許されない。
- 第340-2 個人競技では、スキーポールを取り替えることはできるが、スキーは取り替えられない。リレー競技とノルディック・コンバインド競技で、競技者がジュリーに立証でき、スキーが折れたり、ビンディングが破損した場合にのみ、一方のスキーを取り替えられる。
競技者は、他人の力を借りず自分のスキーにワックスを塗り替えることができる。ワックス、ブローランプ、削り器、食料、飲料は、他人からの提供を受けることができる。
- 第340-3 他の競技者に追い越される場合には、最初の要請の際にコースを譲らなければならない。
☆クラシカル走法の競技大会では、コースにダブルシュプールがある場合でも、コースを譲らなければならない。ただし、フィニッシュ手前200mはその必要がない。
☆フリー走法の競技大会では、競技者の動きが制限されている場合でも、コースを譲らなければならない。ただし、フィニッシュ手前200mは例外であり自分の選んだシュプールを譲る必要はない。
- 第340-4 競技者は競技役員の指示に従わなければならない。
- 第341条 スキーマーク (Marking of Skis)**
- 第341-1 競技者はスタート前、スキーにマークをつけなければならない。
スタート番号を付けた競技者は、各自スキーにマークをつける場所へ行かななければならない。
- 第341-2 全日本選手権及び、WSC、OWG、WC競技大会では、標準のスキーマークの他に、各競技者のスタート番号をスキーにつけなければならない。
(その種目の色が望ましい)

選手

<個人戦>

- コースへの立ち入りは、競技開始5分前までとする。
- コースの逆走禁止(競技開始前の練習時も含む)
- 競技中に後走者からバンフライを掛けられたら速やかにコースを譲る。
- バンフライ禁止エリアでのバンフライは禁止とする。
- ゴールしたら速やかにコースの外にでる。
- 伴走は小学生以下の走者のみ可とする。ただし、バンフライ禁止エリア/ゴールエリア及び前後10mへの立ち入りは禁止とする。
- 伴走者は事前に役員に報告する。

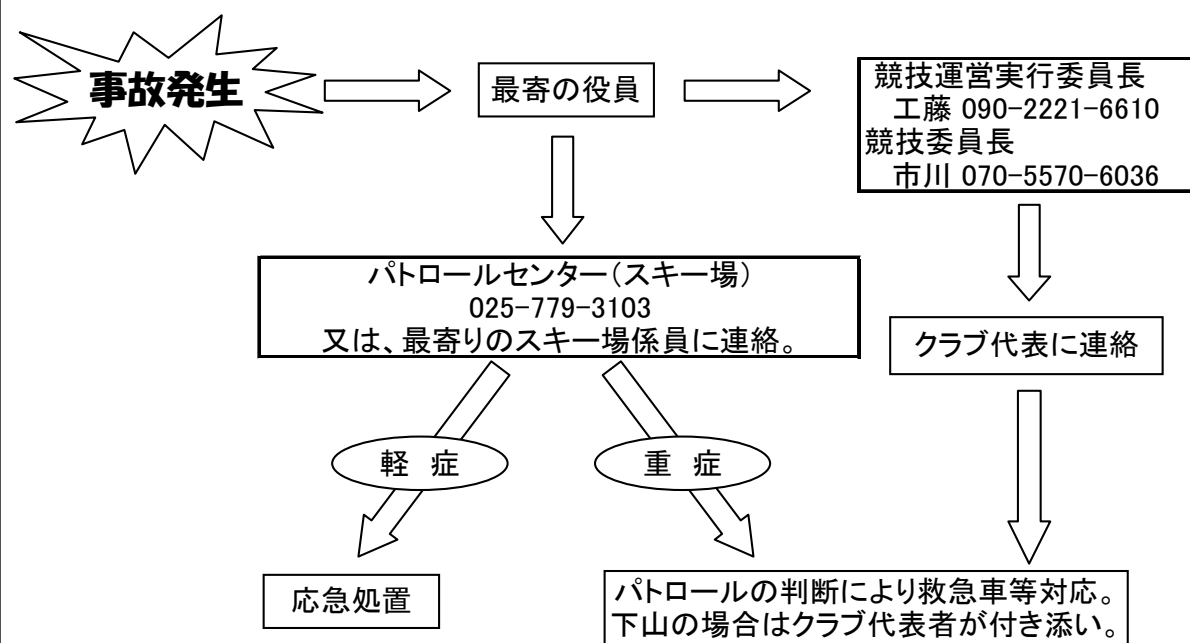


※バンフライ：後走者が前走者に対し、コースを開けるよう声をかける事(前走者はコースをあける)

宿泊先一覧

クラブ名	宿泊先
(財)相模原市体育協会様	丸善旅館 025-779-3129
本部役員	
相雪スキー倶楽部	
キャタピラー・ジャパンスキークラブ	
昭和電線スキー部	
ダックススキークラブ	
ヴィヴァントスキークラブ	
スノーボード	
NEC相模原スキー部	サイクリングターミナル 025-779-3230
東プレススキークラブ	
三菱重工相製スキー部	
SCサンタクロース	
相模湖 スキークラブ	
アガペスキークラブ	
	八海スキーロッヂ 025-779-3133
スキークラブカメ	
相模原市役所スキークラブ	
白銀スキークラブ	

◎緊急連絡体制



※夜間・移動時の緊急連絡は 工藤競技運営実行委員長へ連絡。